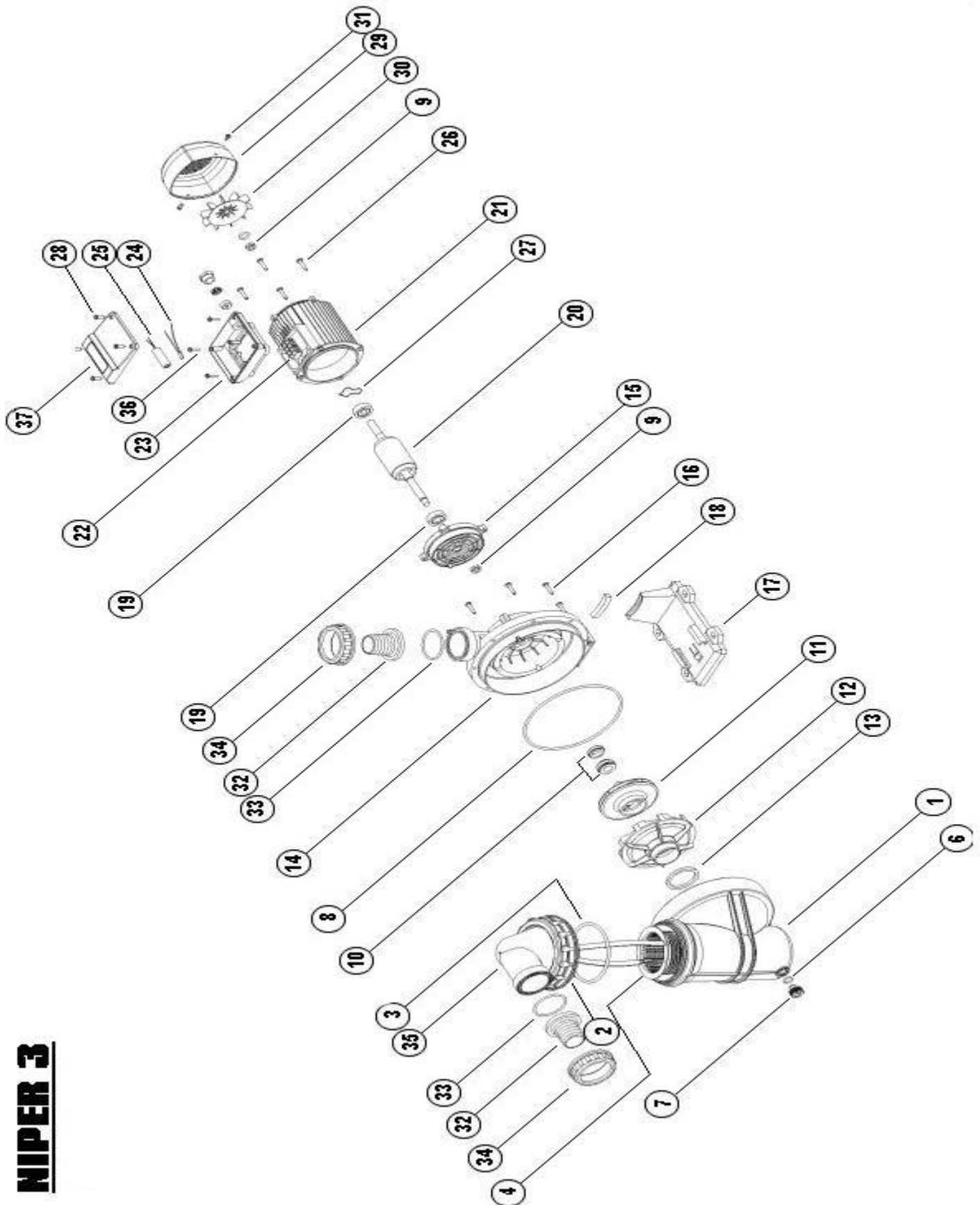


Ersatzteile-Liste für Espa-Pumpe Niper 3-450, Niper 3-650, Niper 3-850



NIPER 3

Ersatzteile-Liste für Espa-Pumpe Niper 3-450, Niper 3-650, Niper 3-850



Pos	Artikel-Nr.	Bezeichnung	Pos	Artikel-Nr.	Bezeichnung
1	810523	Pumpengehäuse	21	9138	Stator Niper 3-450*
1	11100523	Pumpengehäuse inkl. 2,3,4,3, 6,7	21	89919	Stator Niper 3-650*
2	810527	Überwurfmutter Klarsichtdeckel	21	43000243	Stator Niper 3-850*
3	8060	O-Ring für Klarsichtdeckel	22	195131	Klemmleiste*
4	810001	Filterkorb	23	133890	Klemmkasten 3-450, 3-650 CB6
4	811819	Filterkorb (Modif. 2005)	24	14117	Klixon Niper 3-450M*
6	8390	O-Ring	24	14118	Klixon Niper 3-650M*
7	810338	Ablassstopfen	24	10000245	Klixon Niper 3-850M*
8	8394	Gehäusedichtung	25	82051	Kondensator
9	8341	Dichtung für Druckgehäuse	26	80028	Schraube Stator
9	142698	Dichtung Druckgehäuse (Modell 2009)	26	138312	Schraube Stator (Modif. 2008)
10	874556	Gleitringdichtung (8422+8522)	27	190252	Federring
11	810467	Lauftrad Niper 3-450 M 50Hz	28	80093	Schraube Schaltkasten
11	810468	Lauftrad Niper 3-650 M 50Hz	29	810394	Lüfterdeckel
11	11000432	Lauftrad Niper 3-850 M 50Hz	30	125402	Lüfterrad
12	810412	Leitrad	31	80071	Schraube für Lüfterdeckel*
13	8316	Dichtring für Leitrad	32	810475	Anschluss-Tülle für Schlauch 38mm
14	810450	Druckgehäuse	32	810463	Anschluss Klebestutze Rohr DN50
14	137438	Druckgehäuse (Modif. 2008)	33	8350	O-Ring
14	80008	Lagerschild*	34	810464	Überwurfmutter für Stutzen
15	154447	Lagerschild (Modell 2009) *	35	810529	Klarsichtdeckel
16	80029	Schraube für Druckgehäuse*	35	25000172	Klarsichtdeckel-KIT (Pos. 2,3,35)
17	810466	Pumpenfuß	36	1000046	Schraube für Klemmkastendeckel
18	86016	Vibrationsdämpfer	37	135136	Klemmkastendeckel
19	81962	Kugellager (Modif. 2004)			
20	85823	Welle Niper 3-450*			
20	85824	Welle Niper 3-650*			
20	40200057	Welle Niper 3-850*			

Legende: * = Lieferzeit auf Anfrage, T= 380/400V Version, M=220/240V Version – Ersatzteilliste Stand 12/2013

**Aktuelle Preise, online bestellen
direkt unter:**

www.Regenwasser24.de

Ersatzteile finden Sie Links in der **Kategorie**
-> **Service-Ersatzteile** oder einfach die
Artikel-Nummer im Feld **Schnellkauf**
eingeben.

**Liefer.- und
Rechnungsanschrift:**